

GENONCALL

PC 软件使用手册

适用 KUTAI 具因特网联机功能之控制单元使用
(含选配网络通讯模块之控制单元)



固也泰電子工業有限公司
KUTAI ELECTRONICS INDUSTRY CO., LTD.

电话：07-8121771 传真：07-8121775 网址：www.kutai.com.tw
公司地址：台湾高雄市前镇区千富街 201 巷 3 号 (邮政编码 806-037)

ISO 9001
ETC

目 录

章节	页数
第一章 软件安装	3
1.1 联机账号申请.....	3
1.2 联机软件下载.....	3
第二章 PC软件操作说明	3
2.1 账号密码登入.....	3
2.2 主控接口说明.....	3
2.3 联机画面说明.....	4
2.4 单机联机画面说明	4

第一章 软件安装

1.1 联机账号申请

使用 GenOnCall for PC 软件前，必须申请个人专属联机账号。

前往固也泰官网 www.kutai.com.tw ▶ 点击 **会员中心** 进入会员系统 ▶ 点击 **建立新账号** ▶ 详细阅读服务条款，输入图形验证码 **WX58Rj**，点击 **我同意** ▶ 依序填写 **使用者名称、帐户 (email)、密码与 确认密码** 后，输入图形验证码 **WX58Rj**，点击 **确认送出** ▶ 登入填写之电子信箱，读取会员系统发送之信函 ▶ 点击 **开通连结** ▶ 完成会员账号开通申请。

1.2 联机软件下载

前往固也泰官网 www.kutai.com.tw ▶ 点击 **下载中心** ▶ 应用软件 ▶ 下载 **GenOnCall For PC** 应用程序

档案下载网址：<https://www.kutai.com.tw/tw/documents>

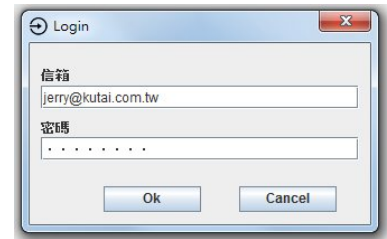
应用软件名称：**"GenOnCall For PC"**

第二章 PC 软件操作说明

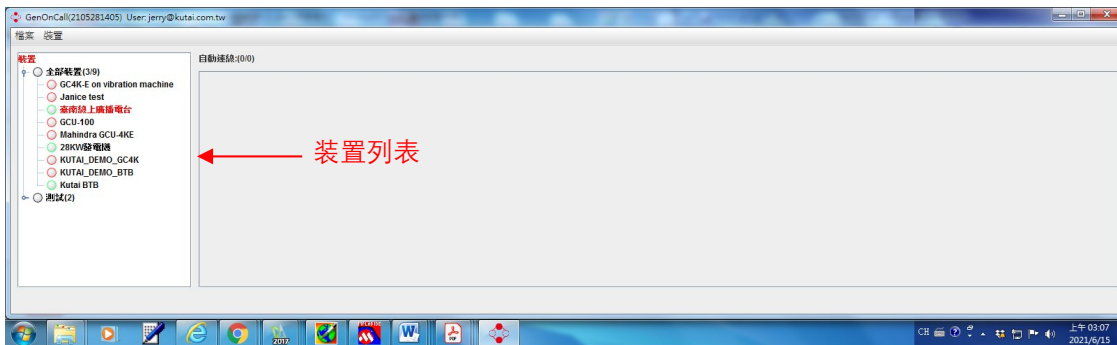
2.1 账号密码登入

将下载文件解压缩后，执行 "GENONCALLFORPC.EXE" 程序

点选 **档案** ▶ 点选 **登入** ▶ 输入 **会员信箱与密码** ▶ 点选 **OK**，如右图示。



2.2 主控接口说明





档案功能介绍

- **登入**：使用 KUTAI 会员帐密登入
- **语言**：更改软件接口语言
- **注销**：注销 KUTAI 会员账号
- **离开**：离开 **GenOnCall For PC** 软件接口

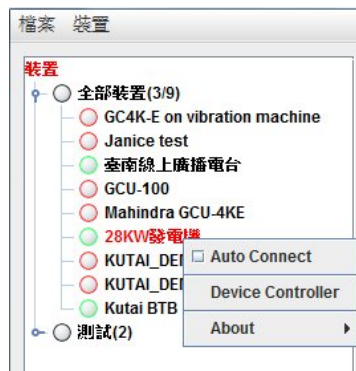
装置功能介绍

- **全部装置自动联机**：装置列表上所有上线装置进行联机。
- **清除所有联机**：清除所有已联机的装置。

装置列表上的  表示装置脱机；  装置在在线。

左键点选装置列表上的装置会显示出菜单(如右图)。

- **Auto Connect:** 打勾的自动联机装置；否则不会自动联机装置。
- **Device Controller:** 与装置信息接口一样，左键点选开启装置接口。
- **About:** 显示设备序号。(使用 KCU 模块联机时，只会显示 KCU 序号)。



2.3 联机画面说明

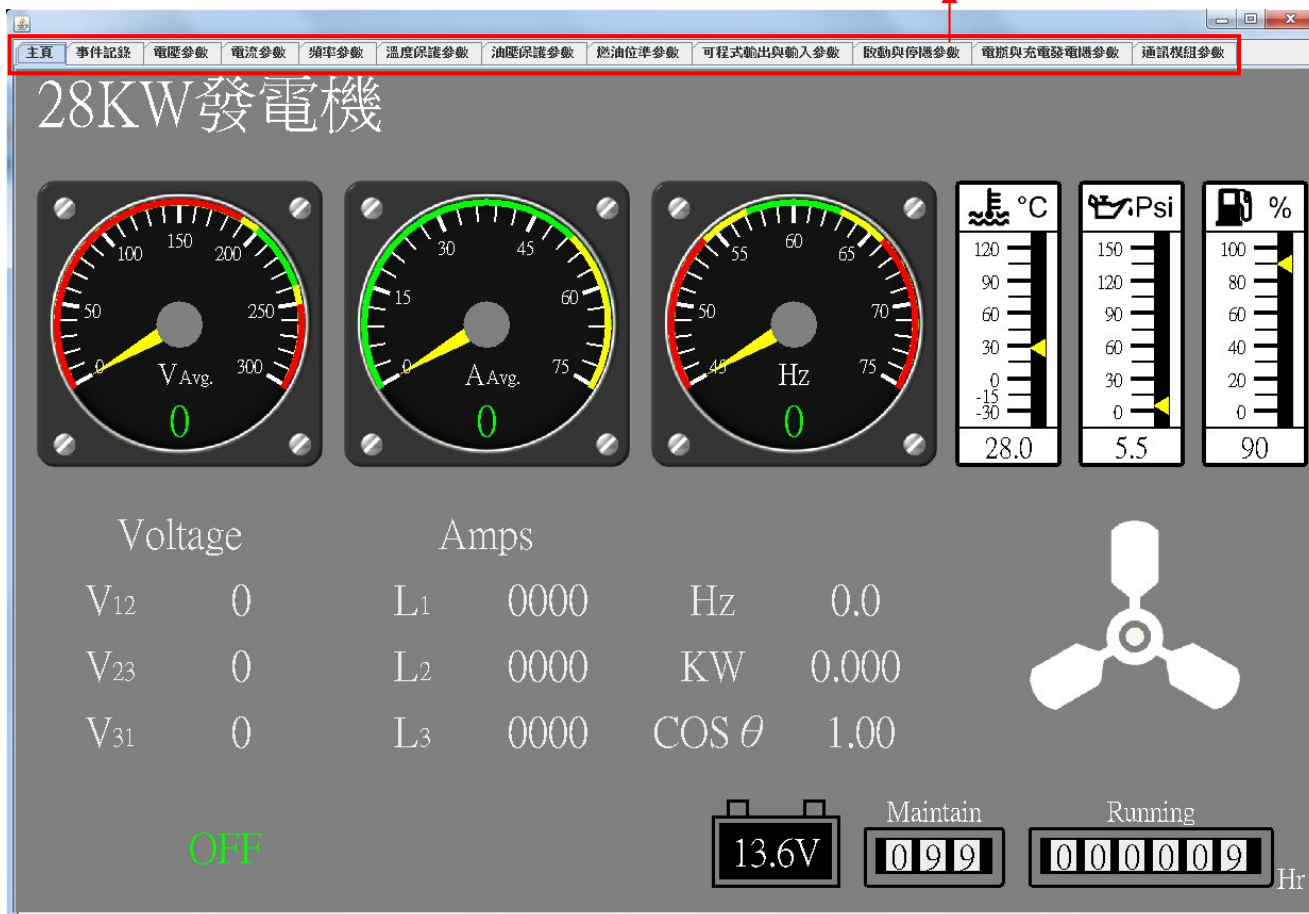


点选装置名称可开启单机联机画面

联机装置电气参数显示区

2.4 单机联机画面说明 (以 GCU-4K 画面为例)

装置页面与系统参数选择



注意!!

GenOnCall For PC 软件仅提供所联机控制单元，实时电力参数与系统设定参数远程监看功能，无法直接执行远距操作控制单元、修改系统参数、执行装置绑定或解除装置绑定等功能。欲执行远程监控与操作完整功能，应使用智能型行动装置联机操作。